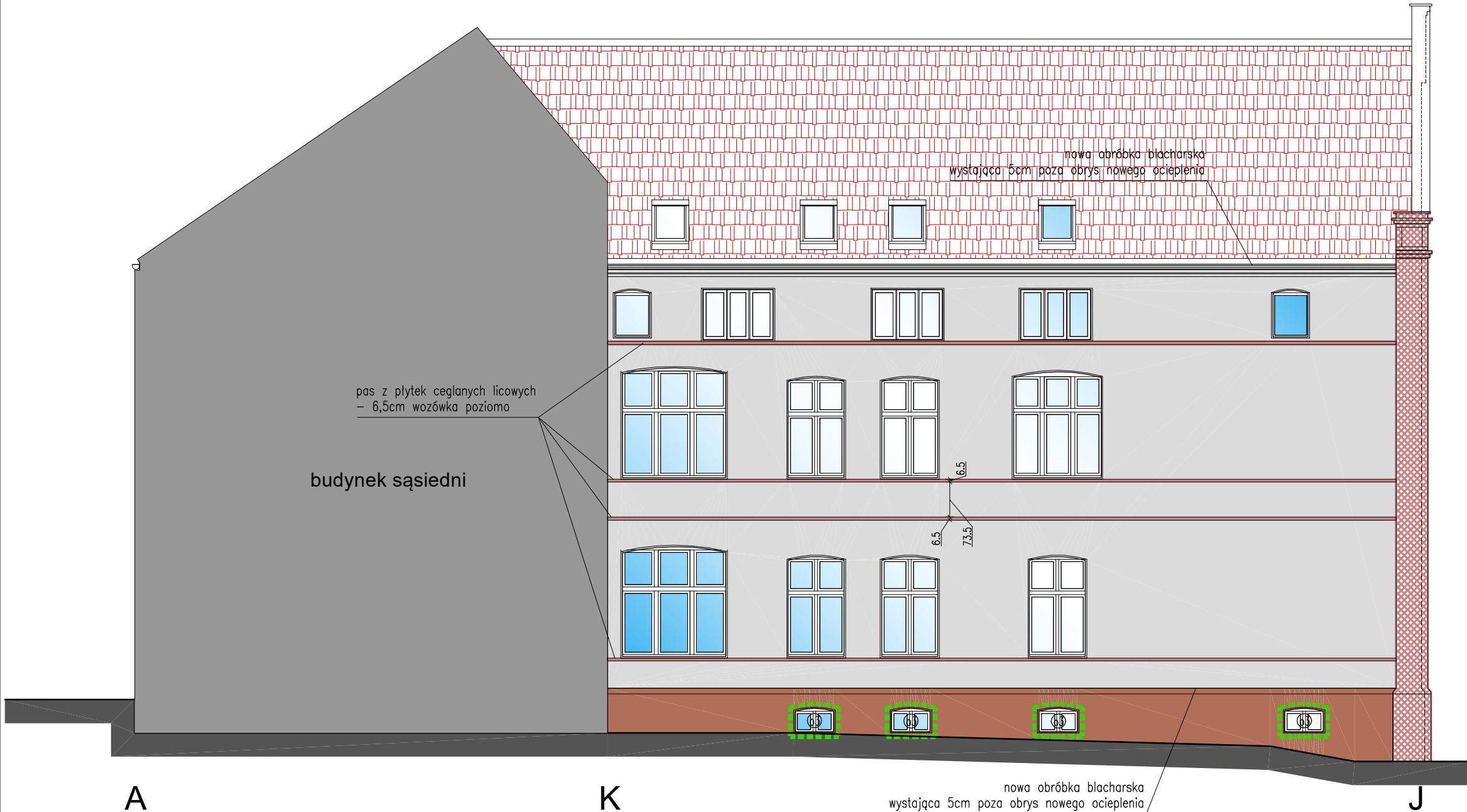
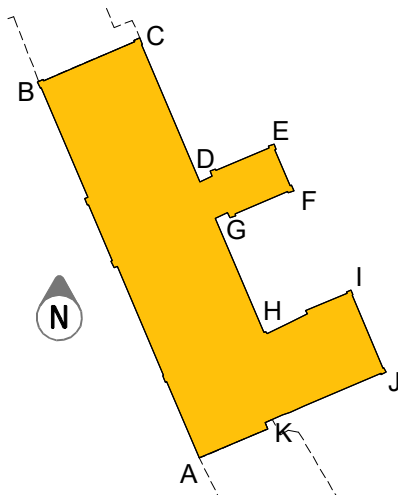


ELEWACJA POŁUDNIOWA (AKJ)
skala 1:100



MATERIAŁY ELEWACYJNE:

- PŁYTKI CEGLANE LICOWE 250x65x20mm (zakaz stosowania klinkieru), klejone do wełny mineralnej, zabezpieczone impregnatem hydrofobowym
- TYNK STRUKTURALNY BARWIONY W MASIE NA BAZIE SILIKATOWEJ CIENKOWARSTWOWY w/g rozwiązań systemowych; kolor JASNOSZARY RAL 7035 "light grey"
- LIZENY-TYNK STRUKTURALNY BARWIONY W MASIE NA BAZIE SILIKATOWEJ CIENKOWARSTWOWY w/g rozwiązań systemowych; kolor CEGLASTY RAL 3016 "coral red"
- TYNK KAMYCZKOWY CIENKOWARSTWOWY w/g rozwiązań systemowych; kolor CEGLASTY
- ISTNIEJĄCA ELEWACJA CEGLANA – należy oczyścić i zaimpregnować środkiem hydrofobowym

- DACHÓWKA CERAMICZNA ESÓWKA (HOLENDERKA) – istniejąca, ewentualne ubytki uzupełnić dachówką tego samego typu

Nowa obróbka blacharska – należy wysunąć 5cm poza obrys nowego ocieplenia. Blacha stalowa ocynkowana ogniowo, malowana proszkowo, kolor jasno-szary.

- OKNA PRZEZNACZONE DO WYMIANY;
- okna na klatkach schodowych – $U_{max}=0,9$ W/m²K, okna PVC, kolor BIAŁY
- okna piwniczne – $U_{max}=1,4$ W/m²K, okna PVC, kolor BIAŁY

- DRZWI PRZEZNACZONE DO WYMIANY; wymagany współczynnik $U_{max}=1,3$ W/m²K, drzwi aluminiowe, kolor jasnoszary RAL 7040

CZAPLIŃSCY - ARCHITEKCI

84-230 Rumia ul. Dokerów 16 tel. 669 255 550

Temat :
Termomodernizacja i remont budynku mieszkalnego wielorodzinnego.
Poprawa efektywności energetycznej budynku mieszkalnego wielorodzinnego przy ul. Olsztyńskiej 15 w Omecie

Lokalizacja :
11-130 Ometa, ul. Olsztyńska 15
dz. nr. 189/3 i 189/34, obręb 0003, jedn. ewid. 280905_4 Ometa

Inwestor :
Wspólnota Mieszkaniowa Nieruchomości przy ul. Olsztyńskiej 15; ul. Olsztyńska 15; 11-130 Ometa

Nazwa rysunku:
ELEWACJA POŁUDNIOWA (AKJ)

Projekt :
arch. Damian Czapliński
upr. nr. PO/KK/192/2008

Branża :
architektura

Faza :
proj. wykonawczy

Data:
10.2018

Skala:
1:100

Nr rys.:
A11
s.33